

Nieder-Moos

Gehzeit: 2:45 Std

Länge: 11,8 km

Höhenmeter: 135 Hm

Etappenverlauf

- Rothenbachteich
- Ober-Mooser Teich
- Nieder-Mooser Teich



Einkehr

Heidi's Cafestübchen in Ober-Moos
Gasthof zur Post in Nieder-Moos
Restaurant Seeblick am Campingplatz

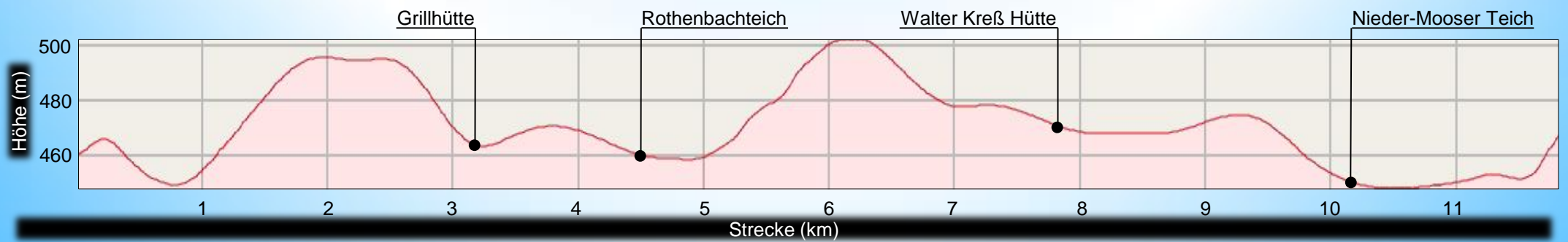
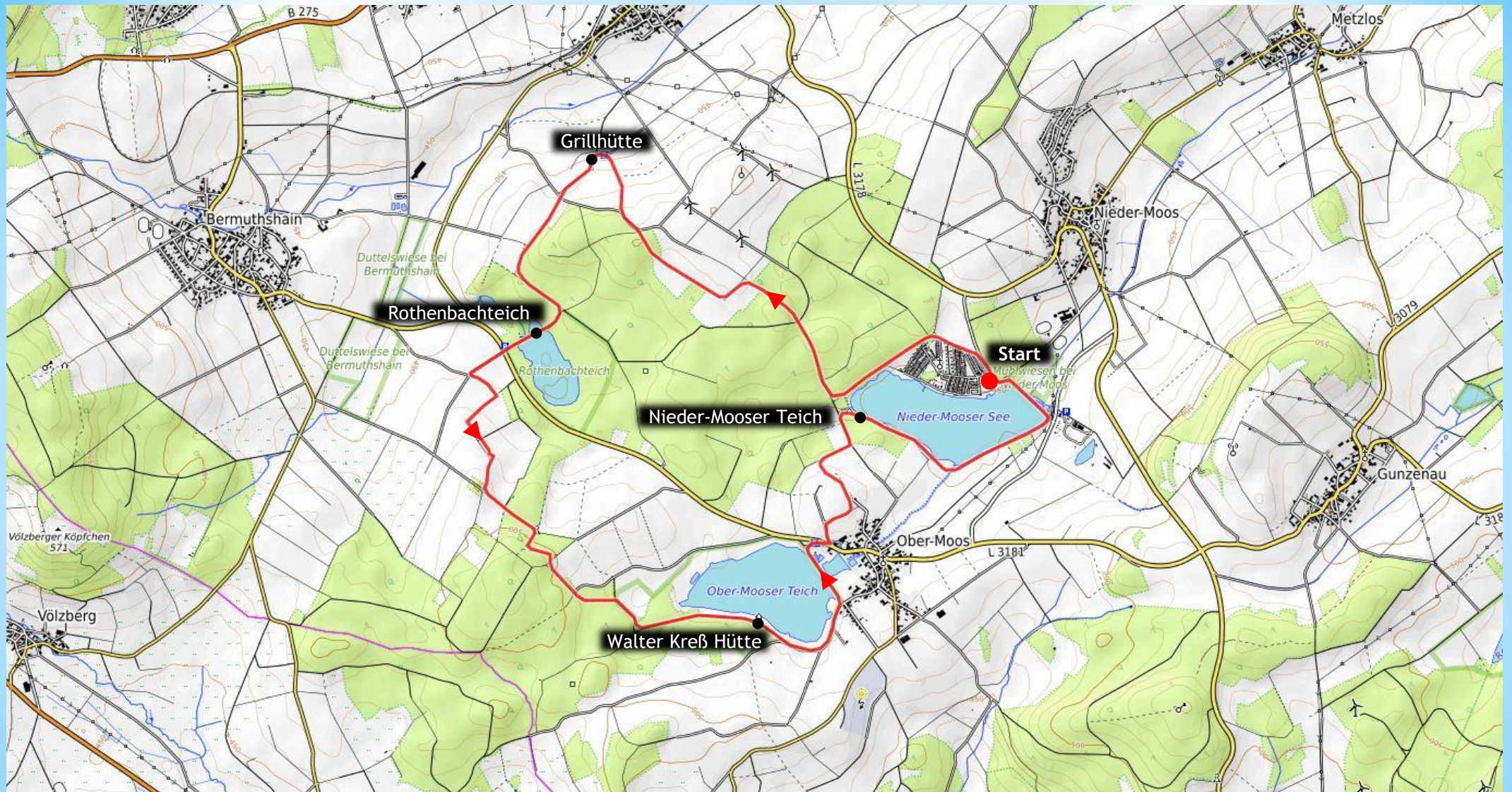
Sehenswertes

Grillhütte „Am Haselborn“
Rothenbachteich
Gedenkstein
Walter Kreß Hütte
Ober-Mooser Teich mit Naturschutzgebiet
Teichhaus in Ober-Moos
Nieder-Mooser Teich



Beschreibung

Direkt am Campingplatz Nieder-Moos befindet sich ein großer Parkplatz für Besucher und Wanderer. Vom Parkplatz aus umrunden wir den Campingplatz etwa bis zur Hälfte und treffen am Westufer des Nieder-Mooser Teiches auf einen Rastplatz. Es geht nun durch ein Waldgebiet bergan auf eine Anhöhe, die wieder für freie Sicht sorgt. Nach Durchqueren eines kleinen Wäldchens wird der Blick frei nach Crainfeld und Grebenhain, links davon. Wir machen einen Abstecher zur Grillhütte „Am Haselborn“. Die schöne Hütte ist geöffnet und im Inneren ist sie mit Bänken und Tischen ausgestattet, ideal für eine Brotzeit. Die Wanderung führt uns weiter zum Rothenbachteich. Dies ist der kleinste See auf unserer Tour. Am Ufer ist ein Rastplatz mit einer Panoramabank vorzufinden. Hier kann man für eine Weile die Seele baumeln lassen. Über die angrenzende L3181 hinweg geht es oberhalb von Bermuthshain Richtung Ober-Mooser Teich. Unterwegs treffen wir auf einen Gedenkstein, der an einen Flugzeugabsturz am 31. März 1944 erinnert. Es starben beim Absturz sechs britische Soldaten und ein kanadischer Soldat. Schon bald erblicken wir vom Waldrand aus den Ober-Mooser Teich. Bergab wandernd, vorbei am „Schutzgebiet Ober-Mooser Teich“, ist der zweite See dann auch erreicht. Am Ober-Mooser Teich befindet sich die Walter Kreß Hütte, von der aus man seltene sowie auch heimische Vogelarten mit dem Fernglas beobachten kann. Am Ortsrand von Ober-Moos wird das Teichhaus, vom hiesigen Angelverein, passiert. In unmittelbarer Nähe laden einige Bänke zum Verweilen ein. Wenig später wird zum zweiten mal die L3181 überquert und wir treffen oberhalb des Ortes auf den Friedhof. Von hier aus genießt man nochmal die Weitsicht, mit dem Nieder-Mooser Teich vor unseren Augen. Die Wanderroute führt uns nun bergab über Felder und Wiesen zum Nieder-Mooser Teich. Ein schöner idyllischer Pfad führt uns um den dritten See herum. Am Ufer findet man immer wieder mal Bänke zum Rasten. Nachdem die Teichanlage des Angelvereins von Nieder-Moos erreicht ist, sind es nur noch wenige Minuten bis zum Campingplatz zurück.



Wegverlauf Teil 1

Parkplatz am Campingplatz



Westufer am Nieder-Mooser Teich



Blick über Crainfeld und Grebenhain hinweg



Wegverlauf Teil 2

Grillhütte „Am Haselborn“

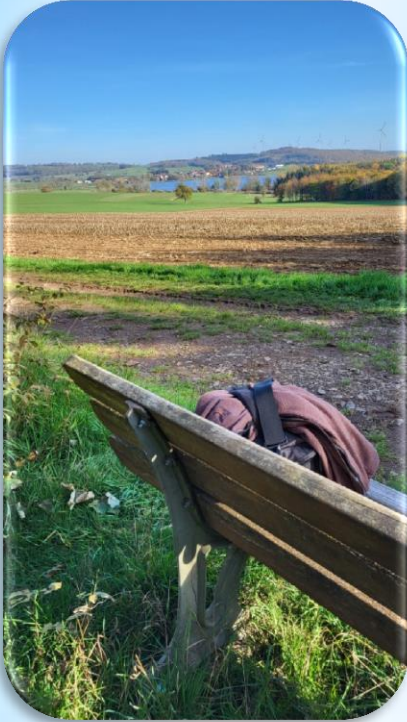


Rothenbachteich



Wegverlauf Teil 3

Blick nach Ober-Moos



Gedenkstein



Ober-Mooser Teich



Walter Kreß Hütte



Ober-Mooser Teich



Wegverlauf Teil 4

Teichhaus Angelverein Ober-Moos



Friedhof über Ober-Moos



Nieder-Mooser Teich



Teichanlage Angelverein Nieder-Moos

